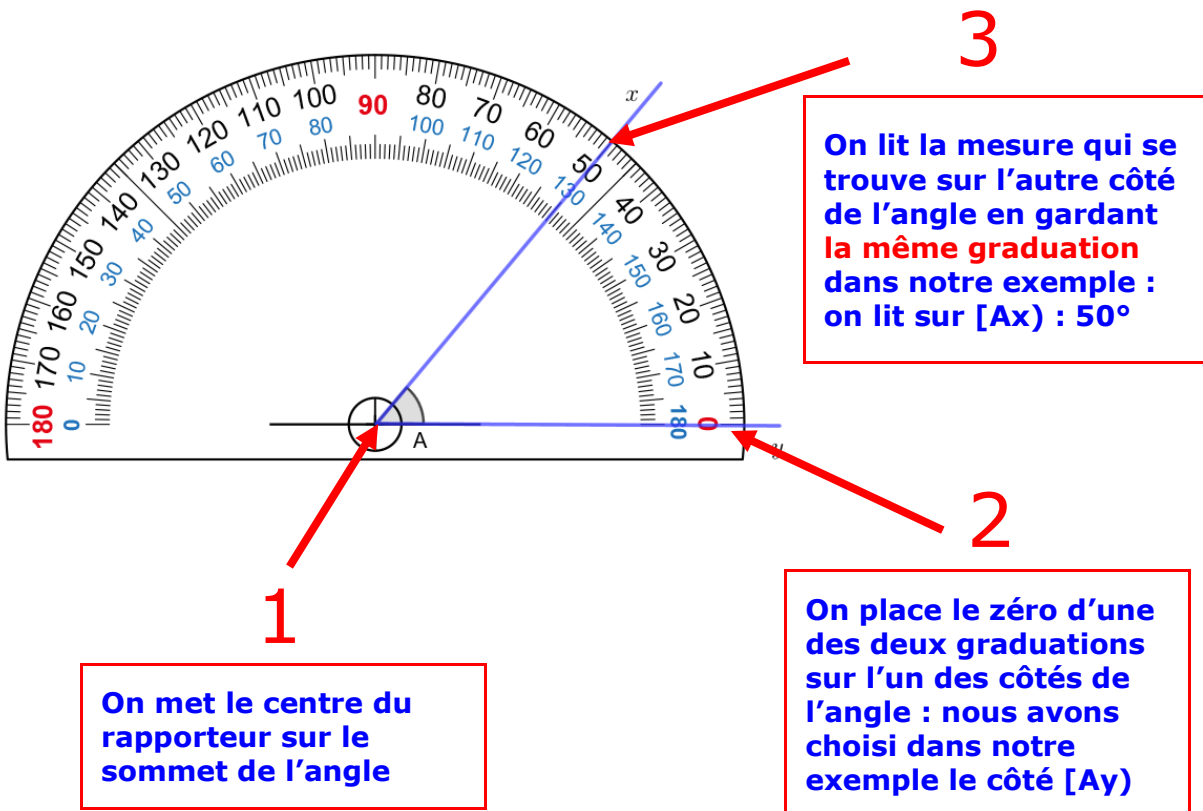
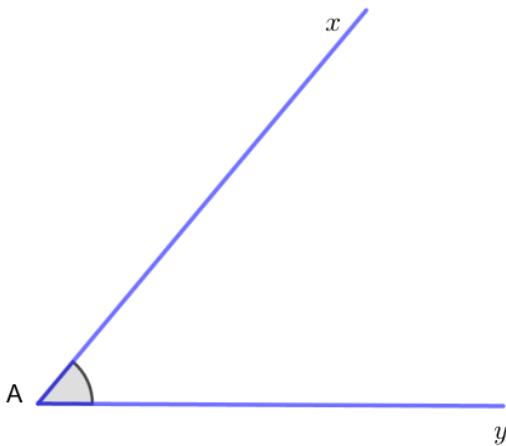


# Comment mesurer un angle avec un rapporteur ?

Méthode pour mesurer l'angle ci-dessous, en trois étapes :



**Conclusion** : L'angle  $\widehat{xAy}$  mesure **50°**, On le note :  $\widehat{xAy} = 50^\circ$

**Remarque pratique** : Si pour mesurer un angle, les côtés ne sont pas assez longs, on peut toujours les prolonger.

# Comment tracer un angle avec un rapporteur ?

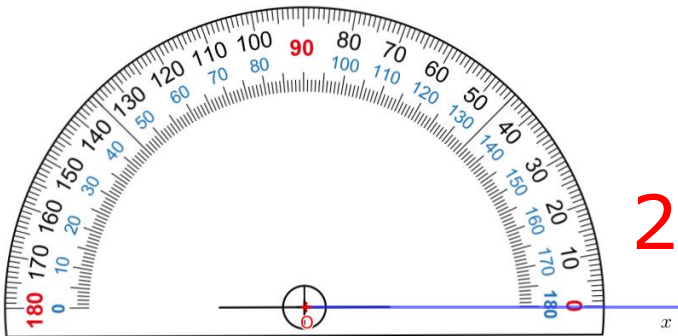
Exemple : Tracer un angle  $\widehat{xOy}$  tel que  $\widehat{xOy} = 75^\circ$

1

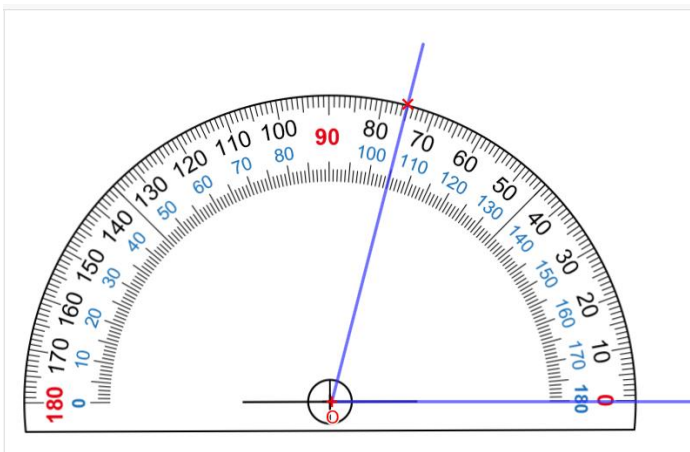
Méthode :



On trace l'un des côtés de l'angle, par exemple la demi-droite [Ox).

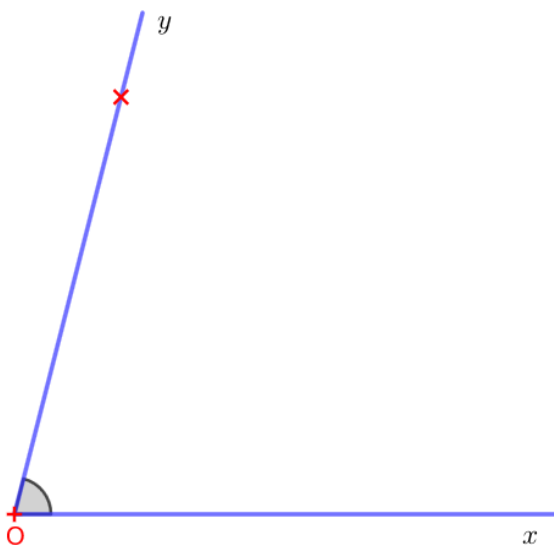


- On met le centre du rapporteur sur le sommet de l'angle
- On met le zéro d'une des deux graduations sur un des côtés de l'angle tracé dans notre exemple [Ox).



3

On marque le point correspondant à la mesure demandée en gardant la même graduation, dans notre exemple  $75^\circ$ .



4

On enlève le rapporteur et on trace la demi-droite [Oy)